

Anexo 1: Actividades de Cierre en relación con Áreas de Sensibilidad Ambiental.

Mapa de Sensibilidad Ambiental del área de influencia del proyecto Pascua Lama, realizado por AMS Consultores, para campañas de Línea Base.

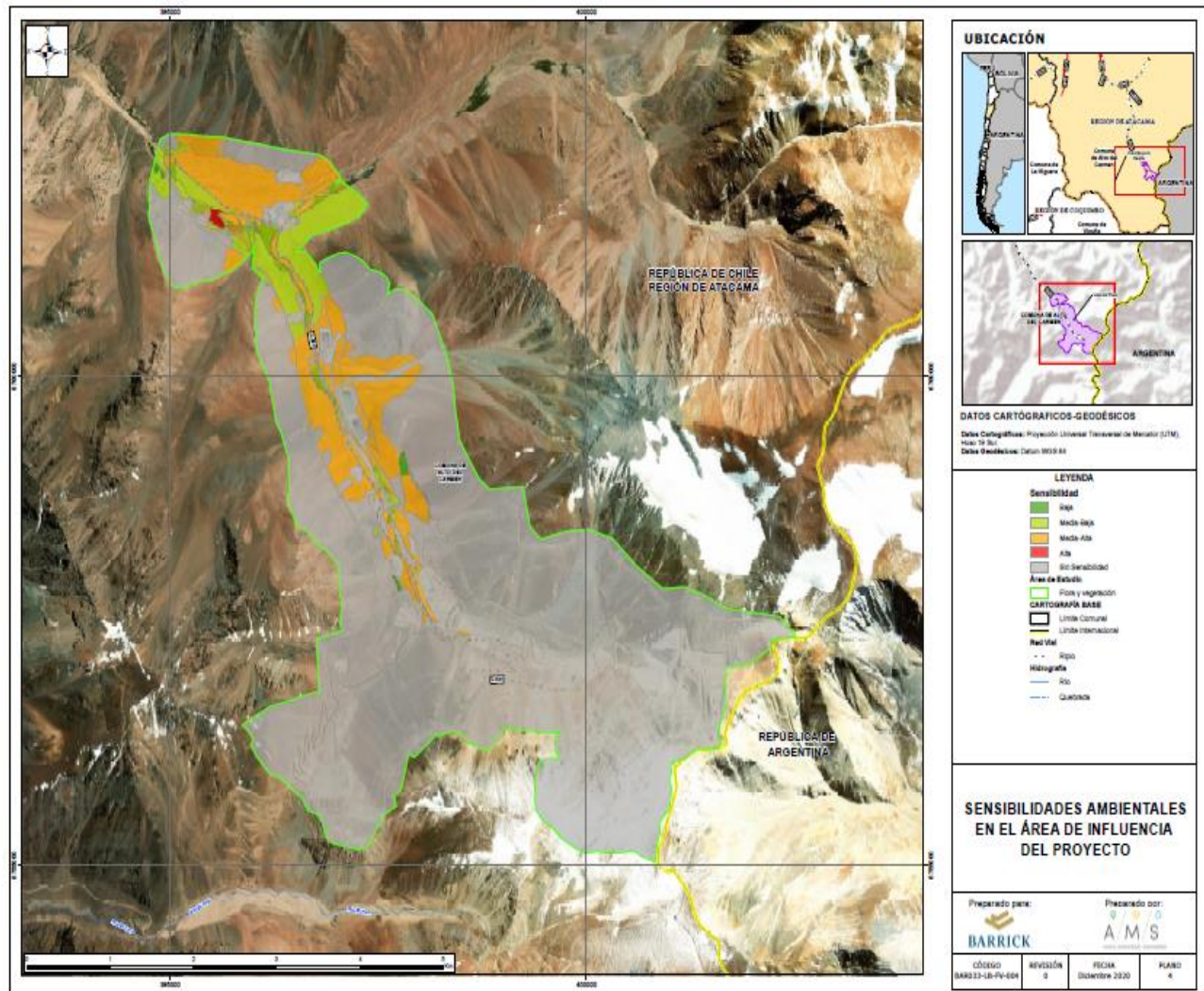


Figura 1 Mapa de Sensibilidad Ambiental.

Fuente: AMS Consultores, 2020

Tal como se aprecia en la Figura 1, el color gris se manifiesta con una alta ocupación dentro de del área de influencia del proyecto Pascua Lama, estos sectores fueron categorizados sin sensibilidad ambiental (color gris- simbología mapa), debido a que estas áreas se encuentran desprovistas de vegetación y sus pendientes escarpadas dificultan hasta anulan el desarrollo de hábitat de fauna. Por lo cual podemos establecer que en estos sectores (gris) el potencial de afectación producto de actividades/acciones es nulo o inexistente al medio bióticos del entorno.

Para ejemplificar de mejor manera el proceso de desmovilización de instalaciones de faena del proyecto en cierre Pascua Lama y como este se relaciona con componente ambientales sensible. En la Figura 2 se indican los sectores en desmovilizaciones de las instalaciones de faena.

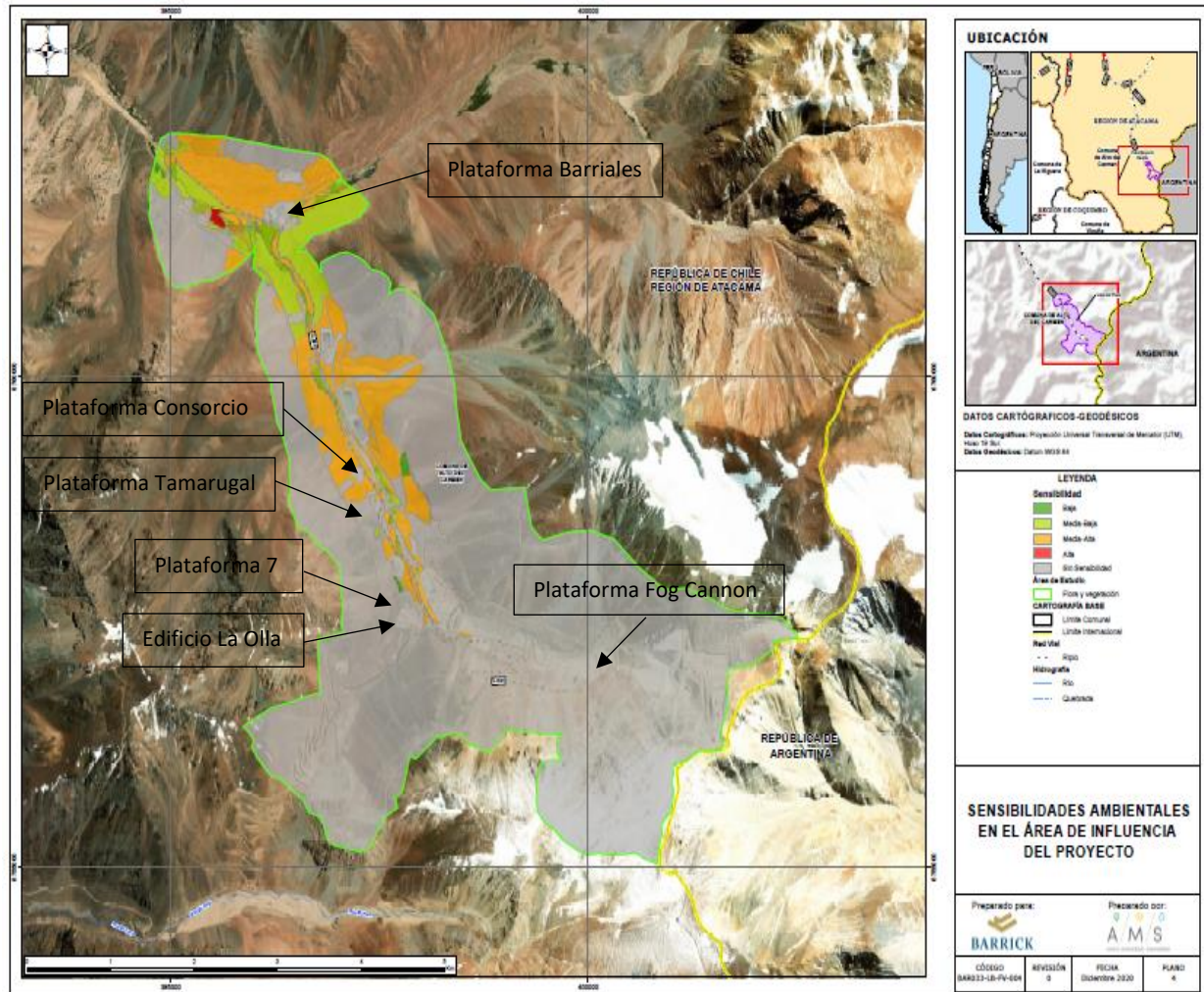


Figura 2 Áreas en desmovilización posicionadas sobre mapa de sensibilidad

En la figura 3 se muestra de manera esquemática la imagen satelital año 2014, con fotos de las instalaciones de faena en desmovilización, previo a su retiro.



Figura 3 Imagen Satelital año 2014, Google Earth.

Con el fin de entregar una mejor aproximación al entorno de la zona de las desmovilizaciones se muestra en los siguientes registros fotográficos los antes y después (Figura 4, 5, 6, 7 y 8) de las actividades de desarme. En donde se refleja que, el entorno donde se están ejecutando labores no hay componentes bióticos ni cursos de agua que pudieran ser afectados por las actividades de cierre.



Figura 4 Edificio La Olla antes (izquierda) y Después (derecha)



Figura 5 Plataforma Melón antes (izquierda) y Después (derecha)



Figura 6 Plataforma Barriales antes (izquierda) y en proceso (derecha)



Figura 7 Plataforma Fog Cannon antes (izquierda) y en proceso (derecha)



Figura 8 Plataforma Tamarugal antes (izquierda) y en proceso (derecha)